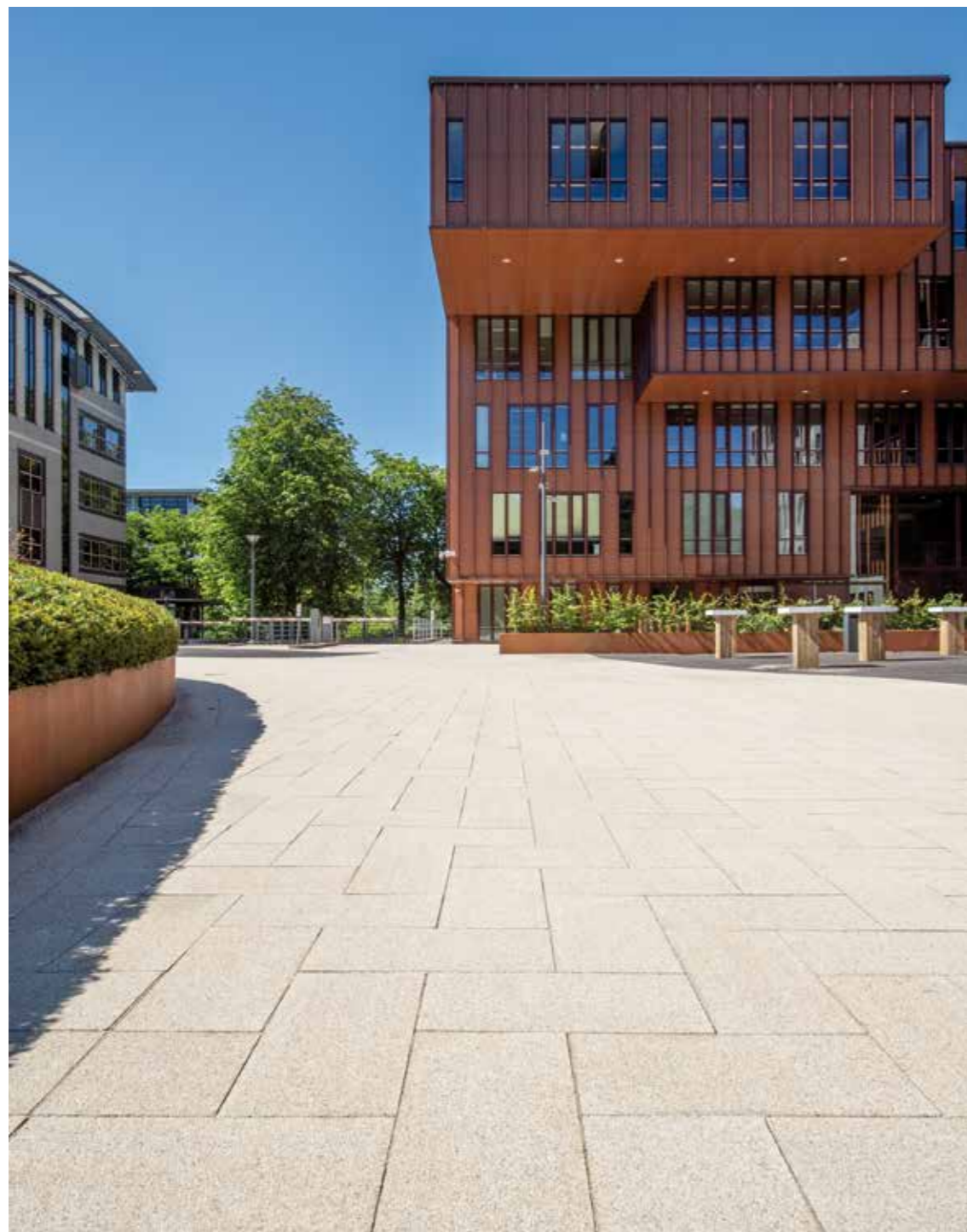




KANTORENPARK ARENA HILVERSUM



Buitenruimte veranderd in representatieve en goed gebruikte verblijfsruimte.

Nike-locatie weer top
Werk in ambiance

Een kantoorpand is meer dan een gebouw. Het terrein direct rond het pand bijvoorbeeld, de buitenruimte, telt ook mee. Daar liggen kansen het pand nog aantrekkelijker te maken voor huurders, voor de mensen die er werken en voor de bezoekers.

Dat zagen de eigenaren van de panden aan Olympia op het prestigieuze Hilversumse kantorenpark Arena ook. Het park herbergt meerdere bekende namen, huurders voor wie een aantrekkelijke, representatieve omgeving be-

langrijk is. Het wereldwijde sportkledingmerk Nike heeft er zijn Europese hoofdkantoor. Een aantal jaren na de bouw voldeed de buitenruimte niet meer aan de eisen. De eigenaren vroegen Denkers in Tuinen, het ontwerp bureau van Pierre van der Heiden en Monique Donders, om een voorstel voor een complete vernieuwing. Pierre heeft niet alleen 25 jaar ervaring in het tuinontwerp, hij heeft ook, zoals hij zegt, „groen bloed“. Dat betekent echter niet dat groen per definitie op één staat in zijn ontwerpen.

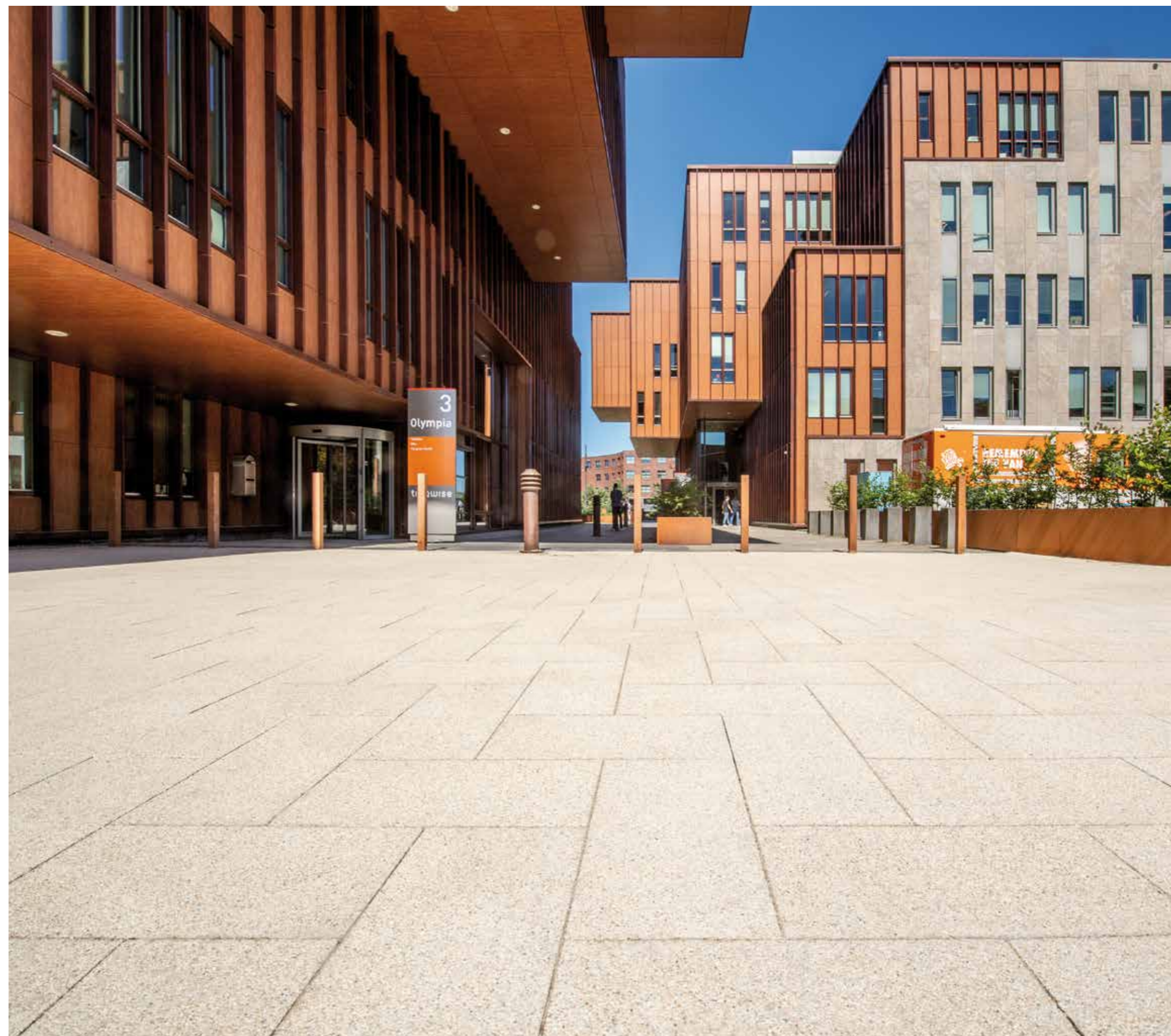
Functioneel

„Op de eerste plaats moet alles functioneel uitstekend voor elkaar zijn,“ vertelt hij, gevraagd naar het ontwerp voor de buitenruimte van Olympia. Dat begon met een plan voor het parkeerdek van een van de kantoorgebouwen. „Het dak van de parkeergarage daar was een waterdak. Die watervlakte leverde een somber beeld. Daar kwam bij dat het dak lekte. Ik ging op zoek naar een uitstraling die weer actueel zou zijn en zou bijdragen aan de verhuurbaarheid.“

Niemand kon hem vertellen hoeveel gewicht het dak precies kon dragen, of was bereid dat zwart op wit te garanderen. „Al hadden we natuurlijk wel een idee, dankzij het water op het dak. Duidelijk was dat we het licht moesten houden. We kozen voor de prairietuin en substraat, lava. Substraat is licht, kan veel water verzamelen, vormt een goede isolerende laag en laat geen onkruid opkomen. Inmiddels is de prairietuin populair. Toen was dat type tuin nog in opkomst.“ Naast de prairietuin, koos Pierre voor borderranden van cortenstaal en groene sculpturen van beuk en taxus, samen een uniek geheel.

Duurzaam

De buitenruimte, vooral de ruimte voor de ingang, is druk. Mensen moeten hun weg kunnen vinden naar de entree en het centrale bedrijfsrestaurant. Een deel van de ruimte gaat naar het parkeren. „Vanwege het intensieve gebruik van de buitenruimte, kozen we voor het materiaal van METTEN Stein+Design. Ik wilde een totaalbeeld creëren dat minstens 20 jaar overeind blijft. Hun La Linia® blijft duurzaam fris en schoon, ook de stenen in lichte kleuren, mede dankzij hun beschermende CleanTop technologie. Voor de bestrating kozen we het materiaal van METTEN Stein+Design met nog een andere specifieke reden. Op Olympia staan panden in verschillende bouwstijlen, met roodbruine, natuurstenen gevels, met roestbruine gevelbekleding en koperbepating. Het is een bont geheel. De La Linia® Zandbeige stenen van METTEN brengen eenheid en een warme uitstraling. Daarnaast spreekt het formaat van de stenen ons aan. Doordat ze net iets groter zijn dan klinkers, hebben ze een meer luxe aanzien.“



Contrasten in architectuur: Roodbruine gevels, Cortenstaal en warme tint van La Linia® Zandbeige.



Parkeerplaatsen als contrast in La Linia® Basaltantraciet.



Denkers in Tuinen met Monique Donders en Pierre van der Heiden.

Verblijfsruimte

In de visie van Pierre is het zaak met de relatief beperkte hoeveelheid groen, zoveel mogelijk effect te bereiken. En daar lijkt hij in geslaagd. „De prairietuin is elke periode van het jaar anders en nieuw en de mensen beleven de seizoenen echt, met wisselende kleuren en planten. Ik zie dan ook dat de buitenruimte, verblijfsruimte is geworden. Mensen maken er in hun pauze gebruik van, ze lunchen er ook. Even naar buiten gaan, is belangrijk, als je een groot deel van de dag op kantoor werkt.“ Of de verbeterde verhuurbaarheid van de panden ook te danken is aan de vernieuwing en upgrade van de buitenruimte is moeilijk vast te stellen. De kantorenmarkt trekt sinds vorig jaar sowieso aan. Wel is het een feit dat toen een aantal jaren geleden het

eerste deel van het masterplan van Pierre uitgevoerd was, zich al snel een nieuwe huurder voor een van de panden meldde.

Wat de vraag oproept: was het niet een uitdaging om alle partijen, eigenaren en huurders, te overtuigen van het ontwerp? „Dat is nooit een item geweest. Syntrus Achmea nam namens de eigenaren de regie en heeft met ons overlegd over de wensen en de begroting. Die samenwerking loopt uitstekend. Zo'n partij met visie heb je nodig om een complex en langlopend project als dit voor elkaar te krijgen.“



PROJECTGEGEVENS

PROJECT:

Kantorenpark Arena,
Hilversum

ONTWERP:

Denkers in Tuinen
Donders! & van der Heiden,
Apeldoorn

MATERIAAL:

METTEN La Linia®
Kleuren: Zandbeige
en Basaltantraciet

Oppervlak:
fijngestraald

Formaten:
25 × 12,5 × 8 cm
50 × 25 × 8 cm

Hoeveelheid:
2.000 m²