



# CONCEPT DESIGN

Maatwerk in beton

**METEN**  
stein+design®



#### Bezoek Metten STEENGALERIE Eck en Wiel

Hier kunt u zien wat de mogelijkheden van de producten uit onze Duitse fabriek zijn. We staan er klaar om uw vragen te beantwoorden, uitleg te geven over de bijzondere eigenschappen van de kwaliteitsproducten en om u een advies te geven toegesneden op uw wensen en voorkeuren. Graag maken we daar tijd voor vrij, maakt u dus alstublieft een afspraak voor uw bezoek.



**Marcel Schemkes**  
METTEN Stein+Design Nederland

## KWALITEIT, MAATWERK, EXCLUSIVITEIT

Meedenken door een leverancier is van grote waarde. Dat heb ik ontdekt als ontwerper en inrichter van buitenruimtes en ik heb het ervaren als specialist voor METTEN in de 25 jaar dat ik inmiddels met de producten van METTEN werk. Meedenken met opdrachtgever, ontwerper en uitvoerder is een grote kracht van METTEN.

Een belangrijke voorwaarde voor effectief meedenken, is natuurlijk gedegen kennis van producten en techniek. Die kennis heeft METTEN gedurende vele jaren vergaard. Zij hebben als familiebedrijf geïnvesteerd in productonderzoek, innovatie en ontwikkeling. Dankzij deze kennis zijn we in staat voor onze opdrachtgevers toepassingen te kiezen, aan te passen of te creëren die naadloos passen bij wat ze voor zich zien. We noemen deze aanpak voor maatwerk in beton ConceptDesign. Voor mij staat die term voor de vertaling van individuele wensen, voor vrijheid in ontwerp en zeker ook daarmee voor exclusiviteit. Maatwerk ten top!

De twee belichte particuliere projecten – een tuin in de Betuwe en een in het midden van het land – zijn goede voorbeelden van dat top maatwerk. De terrassen laten een unieke eenheid zien tot en met de rand van de zwembad, het gekozen materiaal voldoet aan strenge Duitse eisen voor glijweerstand en de stenen behouden dankzij de door METTEN ontwikkelde toplaag decennia lang hun kwaliteit. Dankzij het materiaal van Metten zijn het tuinen geworden voor nu en de toekomst.

Graag presenteren we u een globaal overzicht van de mogelijkheden die ConceptDesign biedt, op de website [www.metten.nl/producten/maatwerk-producten](http://www.metten.nl/producten/maatwerk-producten) vindt u meer voorbeelden. Bedenk daarbij dat juist individueel maatwerk garant staat voor vele vaak niet getoonde mogelijkheden!

Ik ben graag uw sparringpartner bij uw projecten en ik hoor graag waarmee ik u kan helpen.





MAATWERK PROJECT AMERSFOORT

# DE TUIN WEERSPIEGELT HET HUIS



Waar begin je, als je een tuin ontwerpt? Voor landschapsarchitect André Rabsztyń is dat bij de input van de opdrachtgever. Dat was ook zo toen hij werd gevraagd een tuin te ontwerpen rond een bijzondere, nieuw te bouwen villa in het midden van het land. Nog voor er een begin was gemaakt met bouw en aanleg, gingen de opdrachtgevers en hun architect Joke van Egmond met hem rond de tafel, om het ontwerp van de tuin te bespreken. Het ideale resultaat is dat de tuin perfect past bij huis, opdrachtgevers en landschap. Bij deze villa en deze tuin is volgens alle betrokkenen dat ideaal bereikt.

André is opgeleid aan de Universiteit van Wageningen en is sinds 1987 actief als tuin- en landschapsarchitect. Hij nam als partner in bureau G84 het ontwerp van deze tuin op zich. Terugkijkend denkt hij dat het vroegtijdig overleg een flink aandeel had in het slagen van de aansluiting van tuin op huis.

De architect is het daar mee eens. Joke begon in de utiliteitsbouw, maar concentreert zich sinds een aantal jaren volledig op woningen. „Het was een logische overstap, toen ik voor mezelf begon. Het project van een woonhuis heeft de juiste omvang als je alleen werkt. Bovendien komt alles aan bod als je een woonhuis bouwt, wat heel boeiend is en heb je een heel persoonlijk contact met de opdrachtgevers. Met de mensen van deze villa bijvoorbeeld was dat geweldig.“





## Zwemvijver

Zij herinnert zich dat G84 al snel, op grond van de bouwtekening, met het voorstel kwam voor de aanleg van een zwemvijver. Het idee van André voor een zwemvijver vormde een reactie op de door haar getekende moderne serre van glas die op twee verdiepingen uitzicht biedt over de tuin en verder. „De vijver weerspiegelt letterlijk het huis en spiegelt ook het ontwerp. De vijver geeft richting aan de blik en dankzij de zwemvijver is er een vrij uitzicht. Het water weerspiegelt dus ook dat dit een cruciale plek is in het huis, de leefruimte die de spil is.“ Joke beschrijft de aansluiting van het ontwerp van de tuin op het huis als „naadloos.“

De zwemvijver beschikt over een natuurlijk reinigingssysteem, een helofytenfilter van planten die het zwemwater op natuurlijke wijze zuiveren. Die planten worden bijgehouden, zodat ze het uitzicht niet belemmeren. Op andere plaatsen waar het huis uitzicht geeft op het landschap gekozen is voor lage beplanting. Net als het huis inspireerde de landschappelijke ligging van de villa, in een open landschap met ruimte en vergezichten, dus het ontwerp van de tuin.

De overgang van huis naar tuin moest vanzelfsprekend zijn, uitnodigend. Dat was een belangrijke wens van de opdrachtgevers. Het comfort van de woning wordt voortgezet in de tuin, met terras, zwembad en de mogelijkheden je er te ontspannen. Ook in de keuze van de materialen spiegelt de tuin het huis. Warme materialen naast moderne. Een deel van de woning is rietgedekt, een deel is vormgegeven in staal en glas. Binnen kozen de opdrachtgevers voor betonlook vloeren en die look wordt voortgezet in het terras. Zij wilden eenvoudig de tuin in kunnen lopen. Dat vroeg ook om materiaal dat er niet alleen goed uitziet, maar ook prettig aanvoelt. In de speurtocht naar het juiste materiaal voor het terras en rond de vijver speelden de opdrachtgevers een belangrijke rol.







## Maatwerk

André: „We kwamen uit op betonproducten en daarvoor zijn de nodige fabrikanten beschikbaar, maar we zochten naar een bepaald niveau, een bepaalde sfeer en uitstraling. De opdrachtgevers hebben zich in de mogelijkheden verdiept en begeleid door de architect een keuze gemaakt. Voor het terras werd dat de steen Linaro van Metten, die we konden laten zien in de Nederlandse vestiging van Metten. Vervolgens zagen we dat het resultaat nog mooier zou zijn met deze stenen in een groter formaat en vierkant: 1 x 1 meter in plaats van 1 bij 0,5. Die stenen maakten een mooier patroon rond het zwembad mogelijk. Die zaten niet in het programma, maar Metten bleek in staat de steen op maat te maken. Dat ondanks de relatief kleine oplage: het ging immers om een tuin, niet om een stadsplein of straat. In dat maatwerk en het feit dat je tot ver in het proces nog wijzigingen kunt bespreken is Metten wel uniek. Ze maken hun naam Stein+Design waar.“ Metten leverde ook de band die de zwembad omsluit. André is later gaan kijken naar „zijn“ tuin en zag dat ook de uitvoering goed was: „De legpatronen bijvoorbeeld van de stenen en de band rond het zwembad moeten kloppen, daar ben ik heel precies in.“





PROJECTGEGEVENS

**LANDSCHAPS ARCHITECT:**

André Rabsztyń – G84  
Noordwijk

**UITVOERING:**

Bouwformaat  
Amersfoort

**PRODUCT:**

METTEN Umbriano®  
Project kleur Kwartsgrijs,  
100 x 100 x 8 cm  
METTEN ConceptDesign  
Zwembadrand  
Project kleur CD 0107





## CONCEPTDESIGN

Ons gehele leveringsprogramma is breed en in hoge mate combineerbaar. Dit maakt een op persoonlijke smaak en behoefte afgestemde keuze mogelijk. De keuze voor een METTEN product is altijd kwaliteit georiënteerd. Kwaliteit betekent in onze ogen ook dat wij opdrachtgevers in de gelegenheid moeten stellen producten op maat te laten maken daar waar het standaard assortiment niet de juiste mogelijkheden biedt. Dat geldt niet alleen voor grote projecten zoals Houthavens van zo'n 12.000 m<sup>2</sup> maatwerk, maar ook voor particuliere tuinen met veel ruimte voor individualiteit

ConceptDesign staat dan ook voor het vertalen van een vormgevingsidee naar een eindproduct in vele mogelijke verschijningsvormen. In detail op de persoonlijke maat, smaak en situatie afgestemd en meestal goed combineerbaar met onze standaard geproduceerde productlijnen.

Enkele voorbeelden hiervan zijn:

Traptreden en Bordes elementen in de gewenste afmeting en vorm.

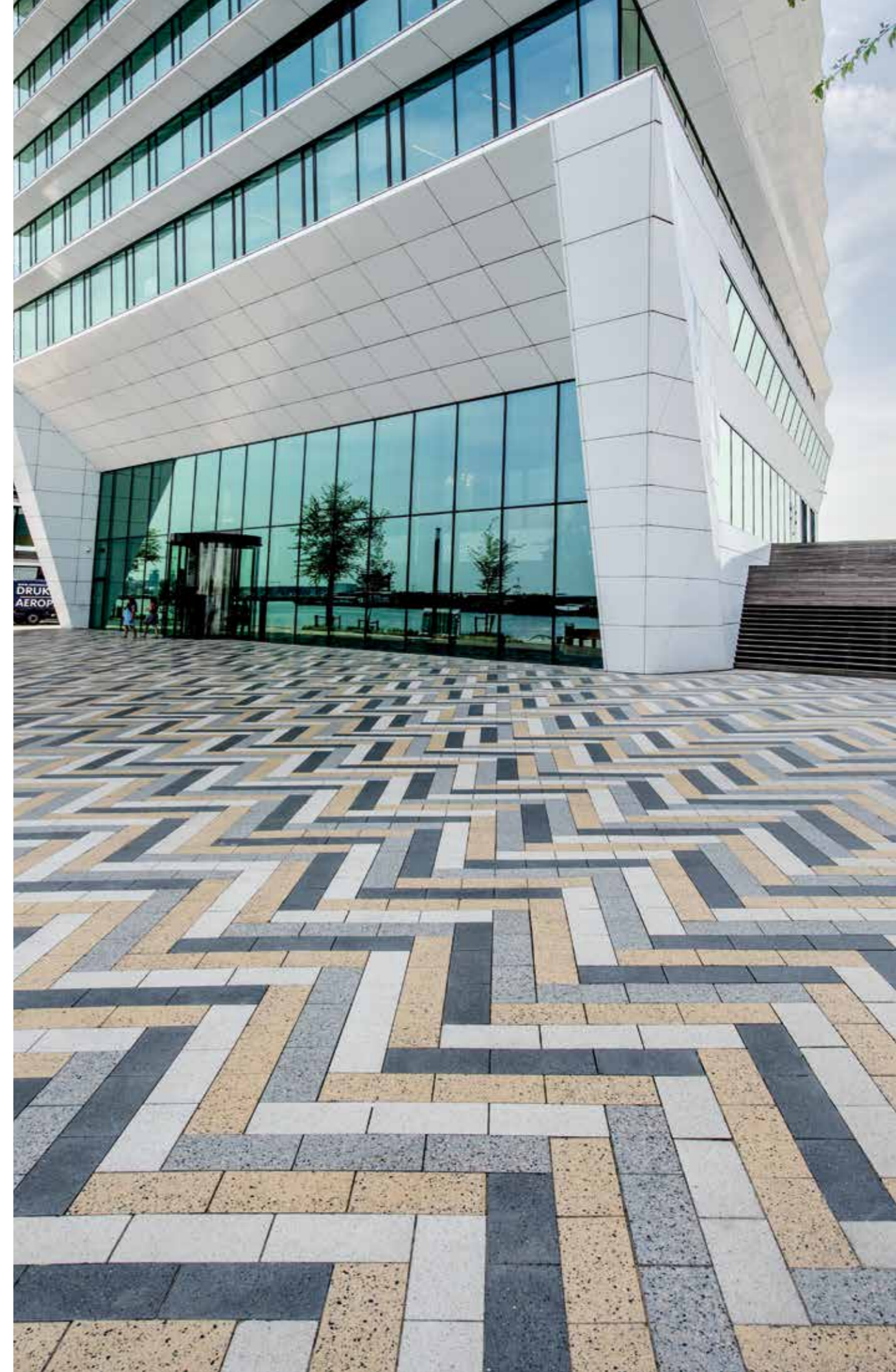
Zwembadranden

XL tegels en XL zwevende trapconstructies.

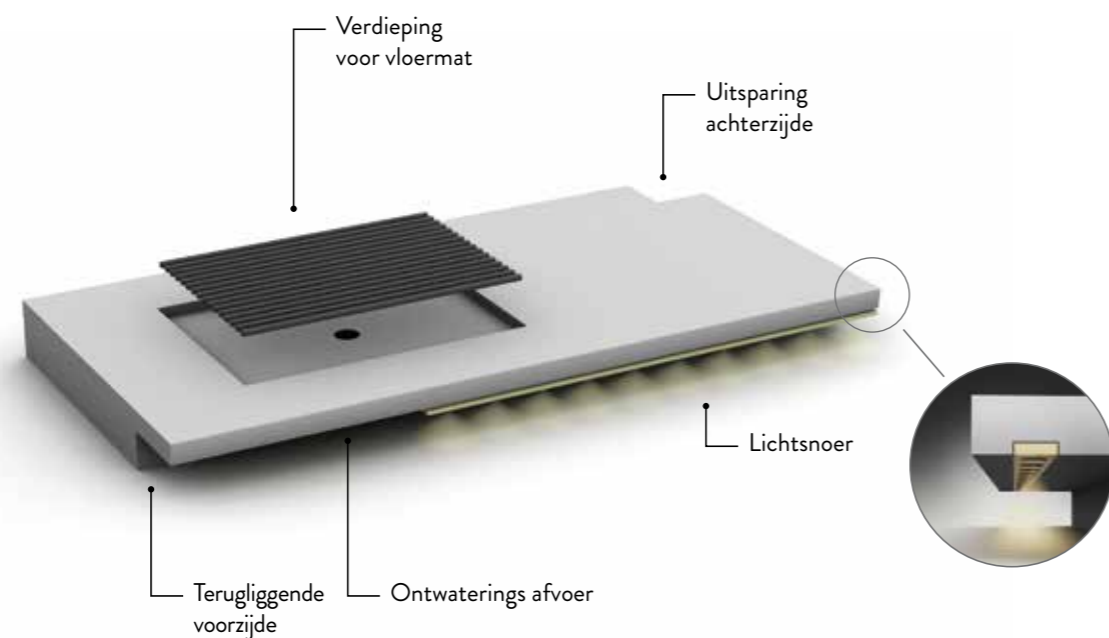
Bouwkundige elementen voor de entree van de woning voor mindervaliden.

De ontwerpmogelijkheden die METTEN biedt, zijn herkend door veel architecten, ontwerpers en professionals met wie we graag samenwerken. We zijn er trots op dat we ze met onze technische kennis van het beton kunnen helpen bij het verleggen van grenzen in hun vak.

Vakmanschap in detail, mensen bij METTEN Stein+Design verlenen graag hun signatuur hieraan.







## ENTREE BORDES ELEMENT

Een bordes element uitkomend op een trappartij of als tussenelement in een trappartij biedt royale bewegingsruimte. Alle bordes elementen worden op maat geproduceerd zodat individuele aanpassingen zoals uitsparingen, waterafvoer en verdiepingen voor vloermatten mogelijk zijn.

Zeer fraaie subtiliteit ontstaat door een naar onderen terugliggende voorzijde maar ook bij het inbouwen aan de onderzijde van een LED lichtsnoer. Binnen het ConceptDesign kleuren- en oppervlakte assortiment zijn de mogelijkheden op basis van een aan te leveren ontwerp zeer divers.

### ONTWERP ADVIES

Barrièrevrij bouwen:  
Creëer kleur contrast tussen bordes en bestrating voor een versterkt subtiel visueel onderscheid.



**Prijsindicatie**  
**Traptreden**  
vrijdragend  
200 x 40 x 10 cm  
CD 5001  
**ca. € 395,-**  
af fabriek excl. BTW.

**Prijsindicatie**  
**Bordes element**  
vrijdragende bovenplaat  
uit twee delen bestaand  
200 x 200 x 10 cm  
CD 5001  
**ca. € 1.390,-**  
af fabriek excl. BTW.



**Prijsindicatie**  
**Bordes element**  
200 x 100 x 15 cm  
CD 0205 geslepen  
**ca. € 1.730,-**  
af fabriek excl. BTW.  
Uitsparing voor draagloopmat  
**ca. € 95,-**







Prijsindicatie  
**Bordes element**  
225 x 250 x 16 cm  
CD 2007 samtiert®  
**ca. € 2.600,-**  
af fabriek excl. BTW.  
Uitsparing voor droogloopmat  
ca. € 95,-

**ENTREE BORDES ELEMENT**







# TRAPPARTIJEN

Een snelle en sterke constructie is eenvoudig maakbaar met het Tocano traptreden programma, het biedt verschillende oppervlakken en kleuren die afgestemd zijn op onze tegel- en bestratingsproducten. Een afronding van dit Tocano programma zijn de op bestelling te maken afwijkende maatvoeringen.

**TIP:** Er bestaat de mogelijkheid om op bestelling elementen te voorzien van LED verlichtingssnoeren. Prettig en zeker veiliger voor minder goed ziende gebruikers van een dergelijke trappartij.



## ONTWERP ADVIES

Heel elegant werkt een traptrede die aan de voorzijde gedeeltelijk naar achteren helt. Optisch maakt dit het element zeer licht ogend. Klein verschil, groot verfijnd effect!







### RECHTE MASSIEVE TRAPTREDEN

Max. afmeting:  
350 x 50 x 20 cm



### HOEK TRAPTREDEN

Max. hoeklengte:  
100 cm



### VRIJDRAGENDE TRAPTREDEN

Max. afmeting:  
Vanaf 10 cm materiaaldikte: 250 x 45 cm



### ELLEBOOG VORMIGE TRAPTREDEN

Max. afmeting in 5 cm dikte  
(niet vrijdragend):  
150 x 45 x 20 cm  
Max. afmeting in 8 cm dikte  
(niet vrijdragend):  
200 x 45 x 20 cm



### GEBOGEN TRAPTREDEN

Max. afmeting:  
200 x 50 x 20 cm



### TRAPTREDEN MET NAAR ACHTER HELLENDE VOORZIJDEN

Naar keuze schuine of rechte voorzijde.  
Max. afmeting: 350 x 50 x 20 cm





## ZWEVENDE TRAPTREDEN

### ONTWERP ADVIES

Conceo traptreden kunnen zwevend worden aangebracht. Combineer ze met een LED lichtsnoer voor sfeer en veiligheid.



Prijsindicatie  
**Conceo traptreden**  
150 x 150 x 8 cm  
CD 5001 gestraald  
**ca. € 450,-**  
af fabriek excl. BTW







Prijsindicatie  
**Conceo traptreden**  
150 x 75 x 8 cm  
CD 7001 gestraald  
**ca. € 230,-**  
af fabriek excl. BTW



Prijsindicatie  
**Conceo traptreden**  
125 x 125 x 8 cm  
CD 0107 samtiert®  
**ca. € 340,-**  
af fabriek excl. BTW







MAATWERK PROJECT IJZENDOORN

# DROOMTUIN IN DE BOOMGAARDEN



Kun je de gedroomde beleving van een tuin vatten in steen? Ja, dat kan, bewezen Metten Nederland en De Lingebrug Hoveniers. Zij legden in de Betuwe een duurzame en levensloopbestendige tuin aan, die plaats biedt aan de wensen en behoeften van verschillende generaties. De opdrachtgever en de hovenier vertellen er graag over.

De opdrachtgever: “We kochten een huis en stripten dat volledig om het daarna helemaal van deze tijd te maken. Ook de tuin hebben we op de kop gezet en compleet nieuw ingericht.” Hij had samen met zijn gezin duidelijke ideeën over het ontwerp van de tuin, over hoe ze nu en in de toekomst van de tuin willen genieten.

Teun Spies, eigenaar van De Lingebrug Hoveniers, is altijd blij als een opdrachtgever komt met input voor het ontwerp. “Daarmee wordt het een samenspel. Ik steek veel aandacht in de ontwerpfase. Een vast recept is er niet – elke tuin staat op zich zelf – maar voor dit project maakte ik 3 schetsvoorstellen voor we tot een goedgekeurd definitief ontwerp kwamen, inclusief het beplantingsplan en het overzicht van alle maten.” Die aandacht voor het ontwerp wordt gewaardeerd. Teun Spies begon zijn bedrijf 30 jaar geleden, net klaar met zijn opleiding. Inmiddels werken er tien mensen voor hem. Met zijn onderneming richt hij zich op ontwerp, aanleg en onderhoud van tuinen in vrijwel heel Nederland: “van Rockanje tot Kalkar,” aldus Spies. Hij ontwierp al eerder een tuin voor deze opdrachtgever en ook voor die tuin werkte hij samen met Metten.





“We hebben met Metten de tuin bij ons vorige huis gerenoveerd en dat was een goede ervaring. Daarom hebben wij ook nu weer bewust gekozen voor Metten met deels ook dezelfde stenen” aldus de opdrachtgever.

“Landelijk” was een sleutelwoord in de ontwerpfase, een woord dat past bij een tuin van 1000 vierkante meter, midden tussen de Betuwse boomgaarden. Dat het huis beschikt over een authentieke hooischuur was een cadeautje. Ook die werd volledig opgeknapt.

## Maatwerk

In het ontwerp is een centrale rol voor het zwembad, dat de ontspannen stijl van een zwembad heeft. “We waren op zoek naar de uitstraling van een zwembad en die hebben we bereikt door de naadloze en veilige overgang van terras naar zwembadrand. Om die vloeiende overgang te bereiken heeft Metten speciale zwembadrandafdekelementen ontwikkeld. Alles kon daardoor uitgevoerd worden in hetzelfde materiaal, in dezelfde kleur en stijl.”

Dat is wat Metten voor Spies aantrekkelijk maakt: de oplossingen die zij vinden in hun aanbod en die zij ontwikkelen als ze niet al beschikbaar zijn. “Voor de zwembadrand was geen standaard afronding, maar zij kwamen met een technische oplossing, een aanpassing van de bestaande materialen. Bij de oplossing begeleiden ze je van begin tot einde. Daarnaast zijn hun tegels gewoon perfect, met de gecertificeerde stroefheid, oftewel glijweerstand en blijvend schoon dankzij het CleanTop oppervlak.”

Het ontwerp van huis en tuin noemt hij “tijdloos”. Dat is ook waar de opdrachtgever voor koos, een duurzame tuin zowel in het ontwerp als in de toegepaste materialen. Het is een tuin die steeds blijft voldoen aan de wensen van de opdrachtgevers. Er is rekening gehouden met de jeugd (met demontabele speelmeubels), maar ook met mensen die minder goed ter been worden. Denk hierbij aan luie trappartijen, materiaal met veilig gecertificeerde glijweerstand en nauwelijks onderhoud.







## Kwaliteit

“Ook een ander gedeelte van deze tuin weerspiegelt de kwaliteit die Metten biedt: gevraagd naar de juiste materialen voor de toegangsweg van huis en tuin stelt Metten een steen met een dikte van 8 centimeter voor. Afgestemd op de steeds zwaardere elektrische auto's en daarmee op het vervoer van de toekomst.

“De bestrating van de toegangsweg is van de Corio Aqua lijn, de zichtbare natuursteen partikelen versterken de uitstraling van kwaliteit en geven het een verrassend effect. De stenen zijn grijs, maar blijken in feite meer kleur te vertonen dan je denkt. Dat levendige effect wordt versterkt door wisselend lichtval op de stenen. De stenen zijn gelegd in een banenverband, dat de ruimte die er is in deze tuin van 1000 vierkante meter, benadrukt.”

Terug naar de vraag: kun je gedroomde tuinbeleving vatten in steen. De opdrachtgever vindt dat het gelukt is. Hij is tevreden over de gemaakte keuzes zoals bijvoorbeeld de gekozen tegels voor de zwembadrand. Die tegels, deels op maat gemaakt, brachten de eenheid die hij zocht. Die eenheid versterkt ook de kwaliteitsuitstraling van deze landelijke tuin. Een exclusieve tuin die nog vele jaren uitnodigt tot zwemmen, spelen, tot ontspannen genieten en bewonderen.





**ONTWERP EN  
UITVOERING:**

De Lingebrug Hoveniers  
Ochten

**PRODUCTEN:**

**Terras** // geslepen METTEN  
Platinum® tegels,  
kleur Saffiergrijs en Ferrano

**Overgang terras naar zwembad** //  
gestraalde METTEN Cortesa®  
tegels, kleur Vivanto

**Zwembad randelementen** //  
gestraalde METTEN Cortesa®  
muurafdelementen met extra  
hoge langsijden, kleur Vivanto

**Entree en oprit** // samtierte  
METTEN Corio Aqua stenen,  
kleur Lichtgrijs en Antraciet





## ZWEMBAD RANDELEMENTEN

Steeds vaker wensen tuinbezitters de weldaad van een eigen privé zwembad.

Speciaal hiervoor maken wij randelementen naar de gewenste maat en uitvoering en ook nog eens passend bij de bestrating.

Met een welving aan de bovenzijde van de tegel of juist als vlak element met gefreesde kanten. ConceptDesign biedt hierin een breed scala aan kleuren en afwerkingen. Een veilige glijweerstand van de producten vinden wij van groot belang bij deze vaak natte elementen.

### ONTWERP ADVIES

Barrièrevrij bouwen: Licht contrast tussen zwembadrand en terras zet accenten zonder verstorende visuele werking.



### DETAIL OMRANDING

Passend bij **UMBRIANO** graniet-beige in 100 x 100 cm tegels werd een **UMBRIANO** randafwerking geproduceerd.



### DETAIL DOUCHE

Passend bij **CORTESA** zandsteenbeige in 80 x 40 cm tegels is een douchebak in de CD 7107 uitvoering geproduceerd.



### DETAIL OMRANDING

Mogelijkheid tot productaanpassing op maat.





Prijsindicatie  
**CORTESA Modena**  
zwembadrand element  
80 x 40 x 4,2 cm  
ca. € 58,-  
af fabriek excl. BTW



Prijsindicatie  
**UMBRIANO**  
Grijsantraciet  
zwembadrand element  
50 x 50 x 5 cm  
ca. € 33,-  
af fabriek excl. BTW



## ZWEMBAD RANDELEMENTEN





## SYSTEEM GRANDE XXL FORMATEN

Strakke oppervlakken zover het oog reikt. Binnen Systeem Grande geven XXL formaten, in afmetingen zoals bijvoorbeeld 150 x 150 cm, nieuwe mogelijkheden bij het ontwerpen van terrassen, pleinen, trappartijen en paden. Het creëert sterke ruimtelijke werking, het soort van oppervlak verfijnd de beleving en de technische kwaliteit verruimt de toepassing. De verkrijgbare oppervlaktetexturen variëren van het elegante ragfijn “samtiert” naar een gestraalde of zichtbeton uitvoering.



### ONTWERP ADVIES

Combineer XXL formaten met grind voor een goede en verantwoorde waterdoorvoer naar de bodem.





Prijsindicatie  
**UMBRIANO**  
Granietbeige  
100 x 100 x 8 cm  
ca. € 85,-  
af fabriek excl. BTW

Prijsindicatie  
**CONCEO**  
300 x 120 x 14 cm  
CD 0107 samtiert®  
ca. € 1.585  
af fabriek excl. BTW







*Palissaden*



*Verlichtings  
elementen*



*Water  
elementen*



*Laad  
zuilen*



*Rolstoel  
opgangen*

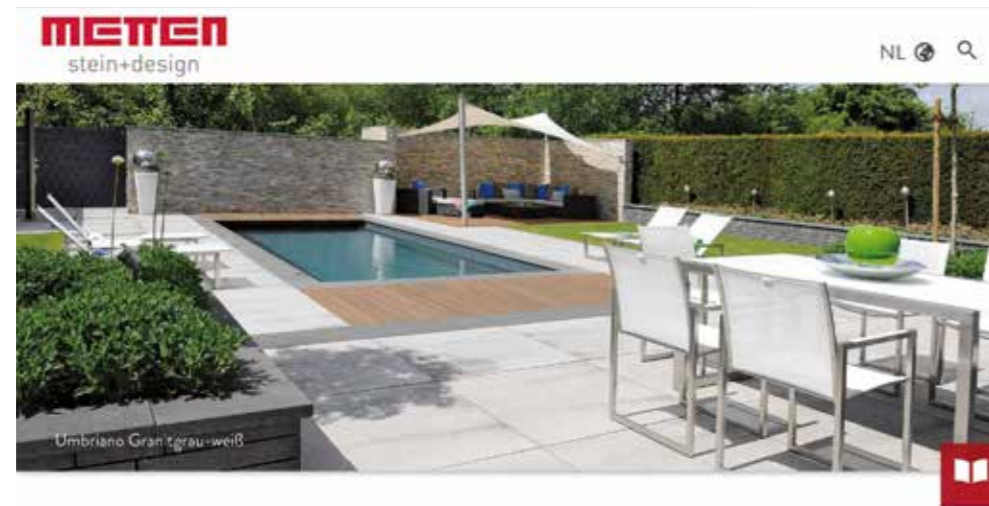
## OVERIGE MAATPRODUCTEN



# WEBSITE METTEN.NL

Bezoek onze website voor een compleet overzicht van onze producten,

Vind hier soorten, formaten, kleuren, eigenschappen, prijscalculator, inspiratie, projecten en nog veel meer.



## BUITENRUIMTE EN VORMGEVING.

Metten Stein+Design bestratings-, tegel- en muursystemen staan garant voor een fraaie en bijzondere verschijningsvorm. De samenstelling, productie en levensduur zijn bewezen duurzaam. Comfort in het gebruik en onderhoudsvriendelijk zijn belangrijke aandachtspunten bij de ontwikkeling ervan.

Beleef onze impressie van openbare- en particulieren buitenruimten in haar vele gedaanten.

**Prijscalculator:**  
Handige tool om snel een prijsberekening te maken van standaard producten

### PRIJS CALCULATOR

Getoonde prijzen zijn vrijblijvend met alle bijkomende kosten van transport, pallets en BTW.  
Onder voorbehoud van afwijkingen handelingen, technische veranderingen en toezichtige prijswijzigingen.

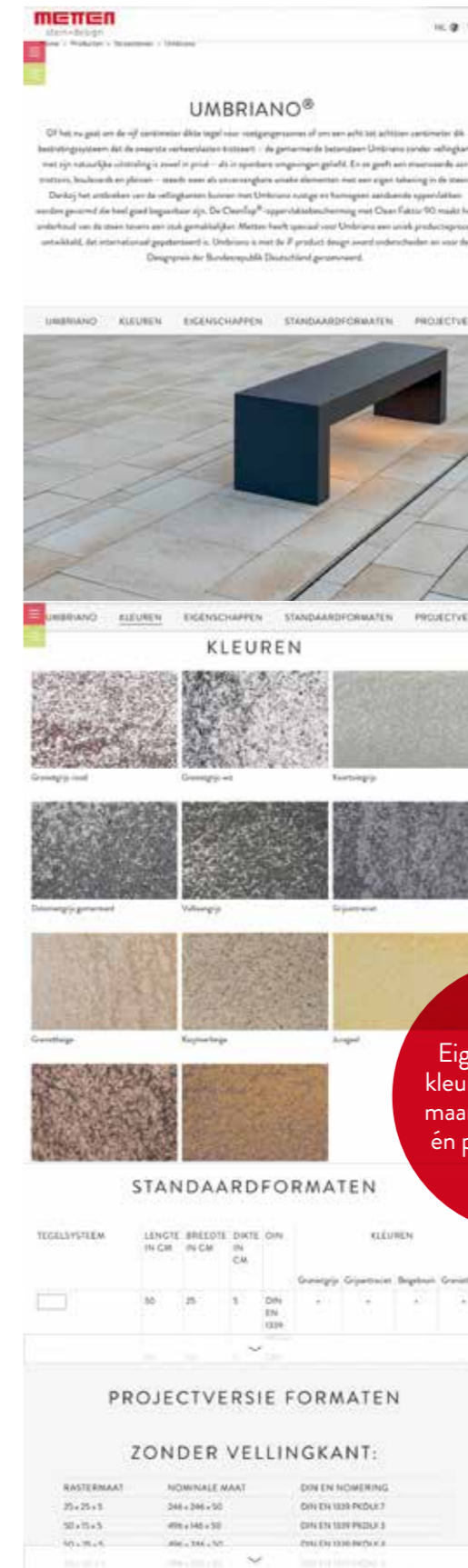
1. KEUZE PRODUCT:

KLEUR:      DIKTE:      FORMAAT:      OPPERVLAK: m<sup>2</sup>

Andere producten aan toevoegen

POSTCODE LEVERADRES

NU BEREKENEN



Eigenschappen en kleuren per product, maar ook standaard- en projectformaten



# De juiste kleur voor uw individuele oplossing.

Dit kleurenpallet met ook verschillende oppervlakte bewerkingen toont de door ons geoptimaliseerde kleuren, die zich goed laten combineren met onze standaard producten. Dit kan zijn: gericht hierop afgestemd of bewust contrasterend. Omdat het hier verschillende productie methoden betreft zijn lichte fluctuaties in kleur- en fractie niet uit te sluiten. Natuurlijk zijn er op specifiek verzoek ook andere kleuren produceerbaar.

## KLEUR CONCEPT DESIGN GLAD (R8)



Zichtbeton Grijs, glad

## KLEUREN CONCEPT DESIGN GESTRAALD (R11)



CD 0101



CD 1001



CD 2001



CD 2701



CD 3501



CD 5001



CD 7001



CD 7201



CD 9001

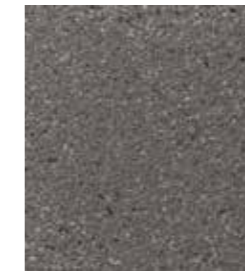
## KLEUREN CONCEPT DESIGN SAMTIERT® (R11)



CD 0107



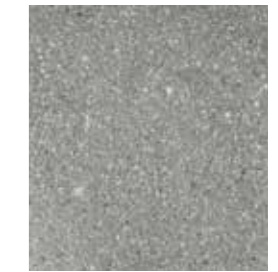
CD 1507



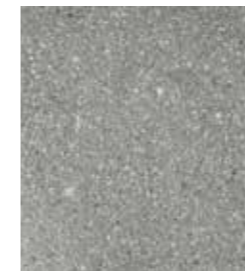
CD 2007



CD 2107



CD 2407



CD 2707



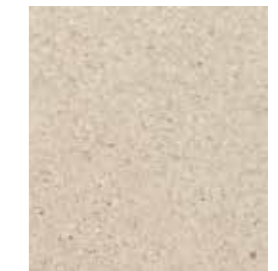
CD 3007



CD 3307

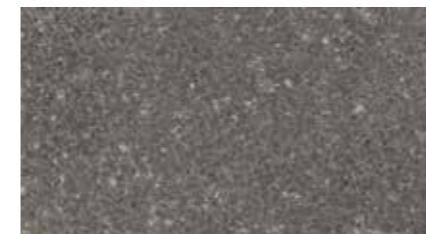


CD 7007

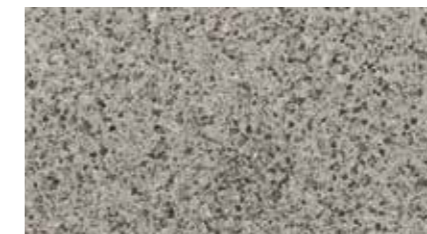


CD 7107

## KLEUREN CONCEPT DESIGN GESLEPEN (R8)



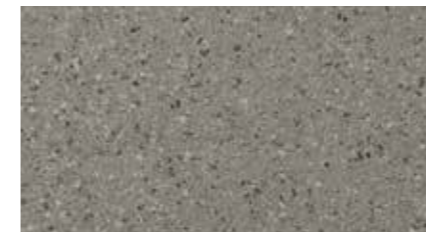
CD 0205



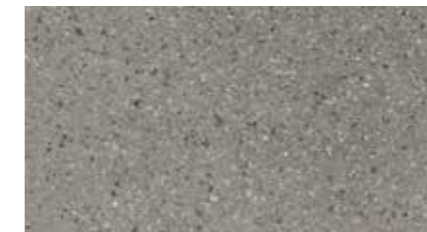
CD 2005



CD 2105



CD 2305



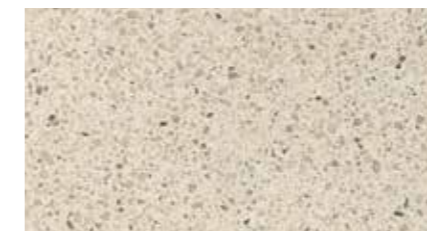
CD 2405



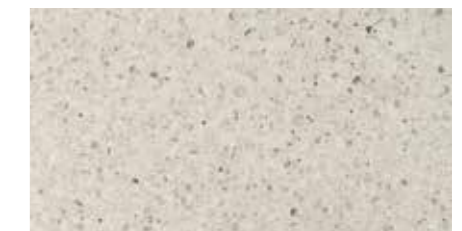
CD 2705



CD 5005



CD 7005



CD 7505



